

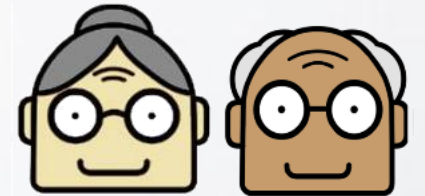


முன்னோடித்
தலைமுறைத்
தொகுப்புத்
திட்டம்



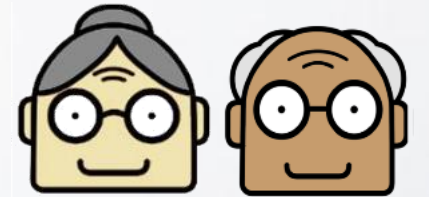
அன்புகூர்ந்து கவனிக்கவும்:

- இந்தப் படவில்லைகள் முன்னோடித் தலைமுறைத் தொகுப்புத் திட்டம் பற்றிய மேலோட்டமான தகவல்களைத் தரவே தயாரிக்கப்பட்டன. இவற்றை இத்திட்டத்தின் முழுமையான பிரதிபலிப்பாக எடுத்துக் கொள்ளக்கூடாது
- நிதி அமைச்சால் தயாரிக்கப்பட்ட இப்படவில்லைகள், 2014ம் ஆண்டு ஜூன் 11ம் தேதி நிலவரப்படி சரி





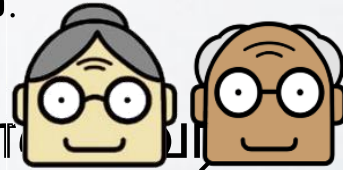
முன்னோடித் தலைமுறைத் தொகுப்புத்
திட்டம்:
முக்கிய தகவல்களும் இலக்கும்





நம் முன்னோடித் தலைமுறையினரைக் கௌரவித்தல்

- முன்னோடித் தலைமுறையினரை அங்கீகரித்து அவர்களைக் கௌரவிப்பதே இத்திட்டத்தின் இலக்கு
 - இது சிங்கப்பூரை உருவாக்க உதவிய சிறப்புத் தலைமுறையினரின் பங்களிப்பை அங்கீகரிக்கிறது.
 - வருமானம், வாழ்க்கை வசதிகள் போன்றவற்றால் வேறுபடுவதில்லை
- முன்னோடித் தலைமுறையினராகத் தகுதிபெறுபவர் யார்?
 - 1965 ஆம் ஆண்டில் 16 வயது அல்லது அதைவிட மூத்தவர் மற்றும்
 - 31 டிசம்பர் 1986 அன்று அல்லது அதற்கு முன்பு சிங்கப்பூர்க் குடியரிமை பெற்றிருக்க வேண்டும்.
- சுமார் 450,000 முதியோர் இத்திட்டத்தின் மூலம் பயனடையார்





மேல்முறையீட்டுக் குழு

- மேல்முறையீட்டுக் குழு
 - முன்னோடித் தலைமுறையினராகக் கருதப்படும் வாய்ப்பைச் சற்றே இழந்தவர்களிடம், அதற்குத் தகுதி பெற தகுந்த காரணங்கள் இருப்பின், அவற்றைப் பரிசீலிக்கும்
- மேல்முறையீட்டுக் குழு ஏற்படுத்தப்படும்
 - மேல்முறையீடு செய்வது பற்றிய விவரங்கள் பின்னர் அறிவிக்கப்படும்



இத்திட்டம் ஏன் சுகாதாரப் பராமரிப்பை மையமாகக் கொண்டுள்ளது?

- சுகாதாரப் பராமரிப்பு, மூத்த சிங்கப்பூரர்களின் தலையாய அக்கறைகளில் ஒன்று.
- இளைய தலைமுறையினரோடு ஒப்பிடுகையில், மூத்த சிங்கப்பூரர்களின் மெடிசேவ் கணக்கில் குறைவான சேமிப்பு உள்ளது.
- குடும்பத்தார் தங்கள் வளங்களை மற்ற தேவைகளுக்குப் பயன்படுத்த முடிகிறது.
- முன்னோடித் தலைமுறையினரும் அவர்கள் குடும்பத்தாரும் முன்னோடித் தலைமுறையினரின் சுகாதார பராமரிப்புச் செலவுகளைப் பற்றிக் கவலைப்படத் தேவையில்லை.

தற்போதைய சுகாதாரப் பராமரிப்புத் திட்டங்களைவிட அதிக அணுகூலங்கள் கொண்டவை



உள்ளோயாளி
சிகிச்சைகளு
க்கு 80% வரை
நிதி உதவி



பலதுறை மருந்தகங்கள்:
மூத்தோருக்குக் கூடுதல்
நிதி உதவி
வரவு செலவுத்திட்டம் 2014:
400,000 சிங்கப்பூரர்களுக்குப்
புதிய நிபுணத்துவ
வெளிநோயாளி மருந்தக
(SOC) மானியங்கள்



நீண்ட காலப்
பராமரிப்பு:
80% வரை நிதி உதவி;
எல்டர்ஷீல்டு/முதியோ
ருக்கான இடைக்கால
உடற்குறை உதவித்
திட்டம் (IDAPE) ரொக்க
வழங்கீடு

தற்போதைய சுகாதாரப் பராமரிப்புத் திட்டங்களைவிட அதிக அணுகுலங்கள் கொண்டவை



ஜிஎஸ்டி
பற்றுச்சீட்டு -
மெடிசேவ்:
370,000 மூத்த
சிங்கப்பூரர்களுக்
கு உதவும்



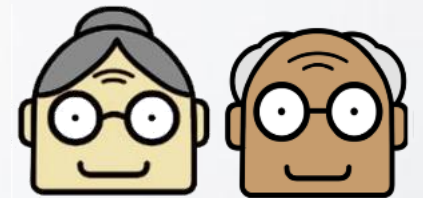
சமூக சுகாதார உதவித்
திட்டம் (CHAS) :
விரிவுபடுத்தப்பட்ட
பரந்த பயன்பாடுடைய
அடிப்படைப் பராமரிப்பு
நிதி உதவித் திட்டம்
வயது வேறுபாடின்றி
600,000 சிங்கப்பூரர்களுக்கு
வழங்கப்படும்



மெடிஷீல்டு லைஃப்:
அனைவருக்கும்
கூடுதல்⁸
நன்மைகளோடு
வாழ்நாள் பாதுகாப்பு



முன்னோடித் தலைமுறைத் தொகுப்புத் திட்டத்தின் பகுதிகள்





முக்கிய அம்சங்கள்

- அனுசூலங்கள் வாழ்நாள் முழுவதும் நீடிக்கும்.
- முன்னோடித் தலைமுறையினரின் பங்களிப்பைக் கௌரவிக்க இத்திட்டம் உருவாக்கப்பட்டிருப்பதால், வருமான வேறுபாடின்றி, எல்லா முன்னோடித் தலைமுறையினருக்கும் இந்த நன்மைகள் வழங்கப்படும்.
- அதிக வயதுள்ள முன்னோடித் தலைமுறையினர் அதிக நன்மைகள் பெறுவர்.



மூன்று முக்கியக் கூறுகள்



வெளிநோயாளிப் பராமரிப்புக்குக் கூடுதல் நிதி உதவி



மெடிசேவ் கணக்கில் பணம் நிரப்புதல் மூலம் கூடுதல் சேமிப்பு



மெடிஷீல்டு லைஃப் சந்தாத் தொகையைச் செலுத்த கணிசமான நிதி உதவி



(1) வெளிநோயாளி பராமரிப்புக்குக் கூடுதல் ஆதரவு



- பலதுறை மருந்தகங்கள் மற்றும் நிபுணத்துவ வெளிநோயாளி மருந்தகங்களில் மானியம் பெறும் சேவைகளுக்குக் கூடுதலாக 50% கழிவு
– மருத்துவ சேவைகளுக்கான கட்டணக் கழிவு செப்டம்பர் 2014 முதல் வழங்கப்படும். மருந்துகளுக்கான கட்டணக் கழிவு ஜனவரி 2015 முதல் வழங்கப்படும்.
- அனைவரும் சமூக சுகாதார உதவித் திட்ட (CHAS) நிதி உதவியைப் பெறுவர்.
- மிதமான அல்லது கடுமையான உடற்குறையுள்ளோருக்கு ஆண்டுக்கு \$1,200 உதவித்தொகை வழங்கப்படும்.



மேம்பட்ட CHAS நிதி உதவி



		CHAS நீலம்	CHAS ஆரஞ்சு	முன்னோடித் தலைமுறைக்கான CHAS
தகுதிக்கூறுகள் - ஒவ்வொரு நபருக்கான வீட்டு மாத வருமானம் - வீட்டின் ஆண்டு மதிப்பு (வருமானம் இல்லாதோருக்கு)		\$1,100 வரை \$13,000 வரை	\$1,101 முதல் \$1,800 வரை \$13,001 முதல் \$21,000 வரை	பொருந்தாது
சாதாரண நோய்கள்		ஒரு முறை மருத்துவரைக் காண \$18.50	பொருந்தாது	ஒரு முறை மருத்துவரைக் காண \$28.50
குறிப்பிட்ட நாட்பட்ட நோய்கள்	சிக்கலற்ற	ஒரு முறை மருத்துவரைக் காண \$80; ஆண்டு வரம்பு \$320	ஒரு முறை மருத்துவரைக் காண \$50; ஆண்டு வரம்பு \$200	ஒரு முறை மருத்துவரைக் காண \$90; ஆண்டு வரம்பு \$360
	சிக்கலான	ஒரு முறை மருத்துவரைக் காண \$120; ஆண்டு வரம்பு \$480	ஒரு முறை மருத்துவரைக் காண \$75; ஆண்டு வரம்பு \$300	ஒரு முறை மருத்துவரைக் காண \$135; ஆண்டு வரம்பு \$540



கூடுதல் CHAS நிதி உதவி



	CHAS நீலம்	CHAS ஆரஞ்சு	முன்னோடித் தலைமுறையினருக்கான CHAS
குறிப்பிட்ட பல் மருத்துவச் சேவைகள்	ஒவ்வொரு சிகிச்சைக்கும் \$11 முதல் \$256.60 வரை	ஒவ்வொரு சிகிச்சைக்கும் \$65.50 முதல் \$170.50 வரை	ஒவ்வொரு சிகிச்சைக்கும் \$21 முதல் \$266.50 வரை

மேல் விவரங்கள் பெற www.chas.sg என்ற இணையப்பக்கத்திற்குச் செல்லுங்கள்



(2) மெடிசேவ் கணக்கில் பணம் நிரப்பதல்



- ஒவ்வொரு ஆண்டும் \$200 முதல் \$800 வரை நிரப்பப்படும்
- முதியோர், வெளிநோயாளி மருத்துவச் சிகிச்சைகளுக்குத் தங்கள் மெடிசேவ் கணக்கின் ஒரு பகுதியை மேலும் நீக்குப்போக்கான முறையில் பயன்படுத்த முடியும்.

பிறந்த ஆண்டு (2014ம் ஆண்டில் முன்னோடியின் வயது)	ஆண்டுதோறும் நிரப்பப்படும் தொகை
1945க்கும் 1949க்கும் இடையில் பிறந்தோர் (65-69)	\$200
1940க்கும் 1944க்கும் இடையில் பிறந்தோர் (70-74)	\$400
1935க்கும் 1939க்கும் இடையில் பிறந்தோர் (75-79)	\$600
1934ல் அல்லது அதற்கு முன் பிறந்தோர் (80+)	\$800



(3) மெடிஷீல்டு லைஃப் சந்தாத் தொகைக்கான நிதி உதவி



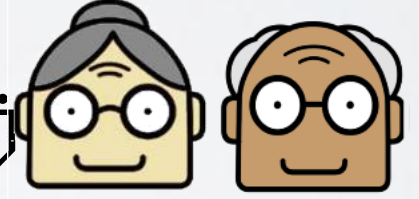
- மெடிஷீல்டு லைஃப், ஏற்கனவே நோய் உள்ளவர்கள் உட்பட, எல்லா முன்னோடித் தலைமுறையினருக்கும் வாழ்நாள் காப்புறுதி வழங்கும்
- சந்தாத் தொகை முன்னோடித் தலைமுறையினருக்குக் கட்டுப்படியான அளவில் இருக்கும்
- சந்தாத் தொகையைச் செலுத்த சிறப்பு நிதி உதவி
 - நிதி உதவி வயதிற்கு ஏற்றவாறு உயரும்
 - நிதி உதவி 65 வயதில் 40 விழுக்காட்டில் தொடங்கி 90 வயதில் அதிக பட்சமாக 60 விழுக்காட்டுக்கு உயரும்.



ஓய்வுபெற்ற முன்னோடித் தலைமுறைக் குடும்பம்

திரு, திருமதி டான்

(80 வயதுடைய ஓய்வுபெற்ற முதியோர்



முன்னோடித் தலைமுறை மெடிசேவ்
பண நிரப்பு, சந்தாத் தொகையைக் கட்ட
உதவும்.

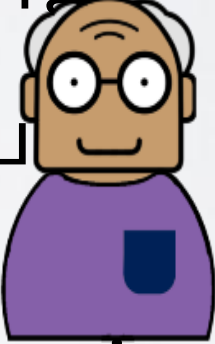
காப்பீட்டுத் திட்டம்	டான் குடும்பத்திற்கான மொத்த சந்தாத் தொகை
தற்போதைய மெடிஷீல்டு	ஒரு மாதத்திற்கு \$187
மெடிஷீல்டு லைஃப் (2015)	ஒரு மாதத்திற்கு \$94



மெடிஷீல்டு லைஃப் நிதி உதவி, மெடிசேவ் பண நிரப்பு, இரண்டும் இணைந்து தரும் பயன்

2014-ல் 80 அல்லது அதற்கு மேற்பட்ட வயதுடைய முன்னோடித் தலைமுறையினருக்கு (1934ம் ஆண்டிலும் அதற்கு முன் பிறந்தோரும்)

- மெடிஷீல்டு லைஃப் சந்தாத் தொகை முழுமைய செலுத்தப்படும்



65க்கும் 79க்கும் இடைப்பட்ட வயதுடைய முன்னோடித் தலைமுறையினர்

- இப்போது மெடிஷீல்டு திட்டத்தில் உள்ளோர் தற்போதைய சந்தாத் தொகையில் பாதியைச் செலுத்தினால் போதும்





முன்னோடித் தலைமுறைத் தொகுப்புத் திட்டத்தின் சுருக்கம்

- வெளிநோயாளி சிகிச்சைக்கான நிதி உதவி
 - பலதுறை மருந்தகங்கள் (polyclinics) மற்றும் நிபுணத்துவ வெளிநோயாளி மருந்தகங்களில் (SOCs) மானியம் பெறும் சிகிச்சைகளுக்கு மேலும் 50% கழிவு வழங்கப்படும்
 - அனைத்து முன்னோடித் தலைமுறையினரும் CHAS நிதி உதவி பெறுவர்
 - உடற்குறையுள்ளோருக்கு உதவித்தொகையாக ஆண்டுக்கு \$1,200 ரொக்கம் வழங்கப்படும்.
- ஆண்டுதோறும் மெடிசேவ் கணக்கில் \$200 முதல் \$800 வரை நிரப்பப்படும்
- மெடிஷீல்டு லைஃப் சந்தாத் தொகைக்கான சிறப்பு நிதி உதவி
 - சந்தாத் தொகைக்கான நிதி உதவி 65 வயதில் 40 விழுக்காட்டில் தொடங்கி 90 வயதில் 60 விழுக்காடாக உயரும்.



முன்னோடித் தலைமுறை நிதி

- அரசாங்கம் \$8 பில்லியன் வெள்ளி கொண்ட முன்னோடித் தலைமுறை நிதியை உருவாக்கும்.
- இன்று போதிய வாய்ப்பு வளம் உள்ளபோதே இதற்கான தொகையை ஒதுக்குவது சரியான, விவேகமான செயலாகும்.
- முன்னோடித் தலைமுறையினர் மீதான கடப்பாட்டைச் சிங்கப்பூர் நிறைவேற்றும் என்ற உத்தரவாதத்தை இந்த நிதி வழங்கும்.



முத்த சிங்கப்பூரர்களுக்குக் கூடுதல் உதவி

- ஆகஸ்டு 2014ல் தொடங்கி, 5 ஆண்டுக் காலத்திற்கு ஒவ்வொரு ஆண்டும் \$100 முதல் \$200 வெள்ளி வரை மெடிசேவ் கணக்கில் நிரப்பப்படும்
 - 1959-ல் அல்லது அதற்கு முன்பு பிறந்த சிங்கப்பூரர்களுக்கு (55 வயது அல்லது அதற்கு மேற்பட்ட வயதுடையோருக்கு) வழங்கப்படும்.
 - முன்னோடித் தலைமுறைத் தொகுப்புத் திட்டத்திற்குத் தகுதிபெறாத சிங்கப்பூரர்களுக்கு வழங்கப்படும்.



மூத்த சிங்கப்பூரர்களுக்குக் கூடுதல் உதவி

- ஆகஸ்டு 2014 முதல், ஒருமுறை மட்டும் வழங்கப்படும் \$100 முதல் \$250 வரை மதிப்புள்ள ஜிஎஸ்டி பற்றுச்சீட்டு ரொக்கம் (முதியோருக்கான போனஸ்)
 - 2014ல் 55 வயதிற்கு மேற்பட்ட எல்லாச் சிங்கப்பூரர்களுக்கும் வழங்கப்படும்.
 - ஆண்டு வருமானம் மற்றும் வீட்டின் ஆண்டு மதிப்பின் அடிப்படையில் வழங்கப்படும்.
 - முன்னோடித் தலைமுறையினர் அல்லாதவர்கள் உட்பட எல்லா மூத்த சிங்கப்பூரர்களும் இதனைப் பெறுவர்.



முத்த சிங்கப்பூரர்களுக்குக் கூடுதல் உதவி

- மத்திய சேமநிதிச் (CPF) சந்தாத்தொகை உயர்வு
- மேம்பட்ட பெற்றோர் மற்றும் உடற்குறையுள்ள பெற்றோர் வரி நிவாரணங்கள்



முத்த சிங்கப்பூரர்களுக்குக் கூடுதல் உதவி

- மேலும் நீக்குப்போக்கான மெடிசேவ் பயன்பாடு
 - வெளிநோயாளி ஊடுகதிர்ப்படம் (scan) எடுக்க மெடிசேவ் கணக்கிலிருந்து \$300 வரை பயன்படுத்தலாம் (2015ம் ஆண்டின் முதல் காலாண்டிற்குள்)
 - நீக்குப்போக்கான மெடிசேவ் திட்டம் (2015ம் ஆண்டின் முதல் காலாண்டிற்குள்)
 - 65 அல்லது அதைவிட அதிக வயதுள்ளவர்கள், அரசாங்க பலதுறை மருந்தகங்களிலும் சாஸ் மருந்தகங்களிலும் வெளிநோயாளி சிகிச்சைக்காக ஆண்டுக்கு \$200 வரை பயன்படுத்தலாம்



சிங்கப்பூரர்களின் சுகாதாரப் பராமரிப்புக் கட்டணங்களுக்கு உதவி - சேவைகள்

- செப்டம்பர் 2014 முதல் குறைந்த மற்றும் நடுத்தர வருமானப் பிரிவினர் நிபுணத்துவ வெளிநோயாளி மருந்தகங்களில் (SOCs) பெறும் சேவைகளுக்கு மேலும் அதிக நிதி உதவி

மாதக் குடித்தன வருமானம் (ஒருவருக்கு)	வீட்டின் ஆண்டு மதிப்பு (வருமானம் இல்லாதோருக்கு)	தற்போது	இனிமேல்
\$1,100 வரை	\$13,000 வரை	50%	70%
\$1,101 முதல் \$1,800 வரை	\$13,001 முதல் \$21,000 வரை		60%
\$1,800 விட அதிகம்	\$21,000 விட அதிகம்		50%

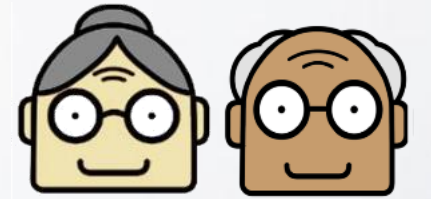


சிங்கப்பூரர்களின் சுகாதாரப் பராமரிப்புக் கட்டணங்களுக்கு உதவி - மருந்துகள்

- ஏப்ரல் 2014 முதல் மேலும் 13 மருந்துகளுக்கு நிதி உதவி வழங்கப்படும்.
- ஜனவரி 2015 முதல் குறைந்த மற்றும் நடுத்தர வருமானப் பிரிவினர் பல்துறை மருந்தகங்கள் (polyclinics) மற்றும் நிபுணத்துவ வெளிநோயாளி மருந்தகங்களில் (SOCs) மருந்துகளுக்கு மேலும் நிதி உதவி பெறுவர்.
 - எல்லாரும் பயன்படுத்தும் மருந்துகளுக்கு 75% கழிவு



முன்னோடித் தலைமுறையினர்
எப்போது, எவ்வாறு இந்த
அனுசூலங்களைப் பெறலாம்?





தொகுப்புத் திட்டத்தைப் பெறுவது

• தாமாகவே நிகழ்பவை:

- சாஸ் (CHAS), நிபுணத்துவ வெளிநோயாளி மருந்தகங்கள் (SOC) மற்றும் பலதுறை மருந்தகங்களில் பெறும் நிதி உதவி (முன்னோடித் தலைமுறை அட்டையைக் காட்ட வேண்டும்)
- மெடிசேவ் கணக்கில் பணம் நிரப்புதல் (மசேநிதியில் உறுப்பினராக இருந்தால் அல்லது பொருள்சேவை வரிப் (ஜிஎஸ்டி) பற்றுச்சீட்டுக்கு விண்ணப்பித்திருந்தால்)



தொகுப்புத் திட்டத்தைப் பெறுவது

- உடற்குறையுள்ள முன்னோடித் தலைமுறையினருக்கான உதவித் திட்டம் (PioneerDAS)
 - அன்றாட வாழ்க்கை நடவடிக்கைகளில் குறைந்தது முன்னைச் செய்வதற்கு நிரந்தர உதவி தேவைப்படும் முன்னோடித் தலைமுறையினர் இத்திட்டத்திற்குத் தகுதி பெறுவர். உடல் இயக்க ஆற்றலைப் பொது மருத்துவர் போன்ற தகுதிபெற்ற பரிசோதகரே பரிசோதனை செய்ய முடியும்.*

*சிங்கப்பூர் மருத்துவ மன்ற அங்கீகாரம் பெற்ற எந்த மருத்துவரும் இச்சோதனையைச் செய்யலாம்



தொகுப்புத் திட்டத்தைப் பெறுவது

- உடற்குறையுள்ள முன்னோடித் தலைமுறையினருக்கான உதவித் திட்டம் (PioneerDAS)
 - எல்டர்ஷீல்டு/முதியோருக்கான இடைக்கால உடற்குறை உதவித் திட்டம் (IDAPE) அல்லது வெளிநாட்டுப் பணிப்பெண் (FDW) மானியத்தொகை ஆகியவற்றுக்குத் தகுதிபெறும் முன்னோடித் தலைமுறையினர் தாமாகவே இத்திட்டத்தில் சேர்த்துக் கொள்ளப்படுவர். தகுதிபெறுவோர் தங்கள் தகுதியுரிமை மற்றும் உதவித்தொகை பற்றிய மேல் விவரங்களைக் கொண்ட கடிதத்தை ஜூன் 2014ல் பெறுவர்.



தொகுப்புத் திட்டத்தைப் பெறுவது

- உடற்குறையுள்ள முன்னோடித் தலைமுறையினருக்கான உதவித் திட்டம் (PioneerDAS)
 - பொது விண்ணப்பம் ஜூலை 1, 2014ல் தொடங்கும்.
 - தகுதிபெறுவோர் உதவித்தொகையைச் செப்டம்பர் 2014 முதல் பெறுவர்.
 - இத்திட்டம் ஒருங்கிணைந்த பராமரிப்புக்கான அமைப்பால் (AIC) நிர்வகிக்கப்படும்.



தொகுப்புத் திட்டத்தைப் பெறுவது

- உடற்குறையுள்ள முன்னோடித் தலைமுறையினருக்கான உதவித் திட்டம் (PioneerDAS)
 - மேல்விவரம் அறிய, விண்ணப்பப் படிவம் அல்லது உடல் இயக்க ஆற்றல் பரிசோதனை மருந்தகங்களின் பட்டியலைப் பெற:
 - AICயை 1800 650 6060 என்ற தொலைபேசி எண்ணில் தொடர்புகொள்ளலாம்
 - www.silverpages.sg என்னும் இணையப்பக்கத்திற்குச் செல்லலாம் அல்லது
 - pioneerDAS@aic.sg என்ற மின்னஞ்சல் வழி AICயைத் தொடர்புகொள்ளலாம்.

என்று	என்ன நடைபெறும்	ஏதேனும் செய்ய வேண்டுமா
ஜூன் 2014	<p>முன்னோடித் தலைமுறையினருக்கு அனுப்பிவைக்கப்படும் கடிதம்:</p> <p>i) அவர்கள் இத்தொகுப்புத் திட்டத்திற்குத் தகுதி பெறுவதைத் தெரியப்படுத்தும்; மேலும்</p> <p>ii) அவர்கள் பெறவிருக்கும் மெடிசேவ் கணக்கு நிரப்புத்தொகையையும் தெரியப்படுத்தும்</p>	<p>பெரும்பாலான முன்னோடித் தலைமுறையினர் தாமாகவே தங்கள் மெடிசேவ் கணக்கு நிரப்புத்தொகையைப் பெறுவர். அவர்கள் எதுவும் செய்யத் தேவையில்லை.</p> <p>ஒரு சிலர் மத்திய சேமநிதிக் கழகத்தைத் (CPF) தொடர்புகொண்டு ஒரு மத்திய சேமநிதிக் கணக்குத் திறக்கவேண்டும்.</p>
ஜூலை 2014	மெடிசேவ் கணக்கில் பணம் நிரப்பப்படும்	எதுவும் செய்யத் தேவையில்லை

என்று	என்ன நடைபெறும்	ஏதேனும் செய்ய வேண்டுமா
செப்டம்பர் 2014க்குள்	i) முன்னோடிகளுக்கு அவர்களது முன்னோடித் தலைமுறை அட்டை அனுப்பி வைக்கப்படும்	முன்னோடித் தலைமுறையினர் நிபுணத்துவ வெளிநோயாளி மருந்தகங்கள் (SOCs), பலதுறை மருந்தகங்கள் (polyclinics), சாஸ் (CHAS) தனியார் மருந்தகங்கள் ஆகியவற்றிற்குச் செல்லும்போது தங்கள் முன்னோடித் தலைமுறை அட்டையைக் கொண்டு செல்ல வேண்டும். மற்ற பதிவு வழிமுறைகளில் மாற்றமில்லை.
செப்டம்பர் 2014 முதல்	<p>i) பலதுறை மருந்தகங்கள் (polyclinics) மற்றும் நிபுணத்துவ வெளிநோயாளி மருந்தகங்களில் (SOCs) சிகிச்சைகளுக்கும் மருந்துகளுக்கும் கூடுதல் நிதி உதவி</p> <p>ii) சாஸ் (CHAS) தனியார் மருந்தகங்கள் மற்றும் பல் மருந்தகங்களில் கூடுதல் நிதி உதவி</p> <p>iii) உடற்குறையுள்ள முன்னோடித் தலைமுறையினருக்கான உதவித் திட்டம் (PioneerDAS) தொடங்கும்.</p>	

என்று	என்ன நடைபெறும்	ஏதேனும் செய்ய வேண்டுமா
Jan 2015	<p>பல்துறை மருந்தகங்கள் (polyclinics) மற்றும் நிபுணத்துவ வெளிநோயாளி மருந்தகங்களில் (SOCs) எல்லாரும் பயன்படுத்தும் மருந்துகளுக்குக் கூடுதல் நிதி உதவி</p>	<p>முன்னோடித் தலைமுறையினர் நிபுணத்துவ வெளிநோயாளி மருந்தகங்கள் (SOCs), பல்துறை மருந்தகங்கள் (polyclinics), சாஸ் (CHAS) தனியார் மருந்தகங்கள் ஆகியவற்றிற்குச் செல்லும்போது தங்கள் முன்னோடித் தலைமுறை அட்டையைக் கொண்டு செல்ல வேண்டும். மற்ற பதிவு வழிமுறைகளில் மாற்றமில்லை.</p>
Late 2015	<p>மெடிஷீல்டு லைஃப் துவங்கும்போது, முன்னோடிகள் தங்கள் மெடிஷீல்டு லைஃப் சந்தாத் தொகையைக் கட்டுவதற்கு நிதி உதவி</p>	<p>மேல் விவரங்கள் பின்னர் வழங்கப்படும்.</p>



எங்களுக்கு உங்கள் உதவி தேவை!

- நீங்கள் சந்திக்கும் முன்னோடித் தலைமுறையினரிடம் இத்திட்டத்தைப் பற்றி எடுத்துக்கூற நீங்கள் உதவலாம் :
 - அவர்களது சுகாதார பராமரிப்பு கட்டணங்களைச் சமாளிக்க அவர்களுக்கு உதவி வழங்கப்படும் என்னும் உத்தரவாதத்தை வழங்கலாம்
 - முன்னோடித் தலைமுறைத் தொகுப்புத் திட்டம் பற்றிய பொது விவரங்கள் தரலாம்
- முன்னோடித் தலைமுறைத் தொகுப்புத் திட்டத்தைப் பற்றி மக்களுக்குத் தெரியப்படுத்துதல் மற்றும் விளக்கிக் கூறுதல் எவ்வாறு மேம்படுத்தப்படலாம் என்பதைப் பற்றி உங்கள் கருத்துகளைப் பகிர்ந்து கொள்ளலாம்



Contact point

எங்களோடு தொடர்புகொள்ளுங்கள்

முன்னோடித்

தலைமுறைத்

தொகுப்புத்திட்டம்

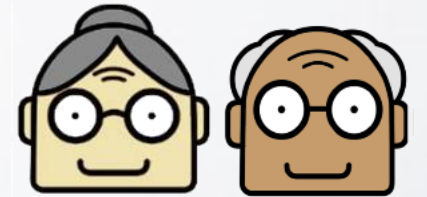
[1800-2222-888](tel:1800-2222-888)

contactus@pioneers.gov.sg

pioneers.sg



கேள்வி பதில் அங்கம்



Opportunities for the Future



Assurance for Our Seniors